

Daily Technical Report [為替版] 解説

Stat Arb Pte Ltd 青木俊郎

1. 直近の動き

1. 直近の動き

※1日の取引開始時刻=日本時間午前7時

日付	始値	高値	安値	終値	前日比[A]	変動幅[B]	トレンド性[A/B]
1月7日	104.22	104.74	104.17	104.60	+0.38	0.57	67%
1月6日	104.88	104.95	103.91L	104.22	-0.64	1.04	62%
1月3日	104.81	104.89	104.08	104.86	+0.05	0.81	6%
1月2日	105.25	105.44H	104.55	104.81	-0.44	0.89	49%
1月1日	105.31	105.43	104.99	105.25	-0.06	0.44	14%
直近5日間	105.31	105.44	103.91	104.60	—	1.53	—

- ・直近5日間の四本値と前日比、変動幅(高値-安値)、トレンド性(前日比/変動幅)
- ・5日間の高値に”H”、安値に”L”マークを付けてあります

2. 場況(5分足と時間加重移動平均、日本時間、概算値)



- ・5分足チャートと5分足データから作成した時間加重移動平均線

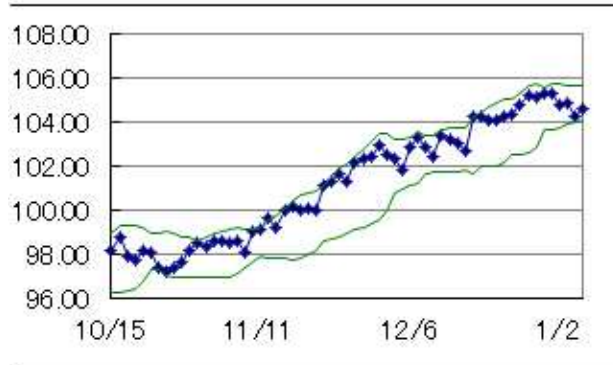
3. 日足チャート 移動平均

移動平均		傾き	乖離
3日	104.58	-0.07	+0.04
5日	104.75	-0.14	-0.15
10日	104.88	+0.04	-0.26
15日	104.64	+0.13	-0.04

- ・移動平均の傾きと終値の格移動平均との乖離

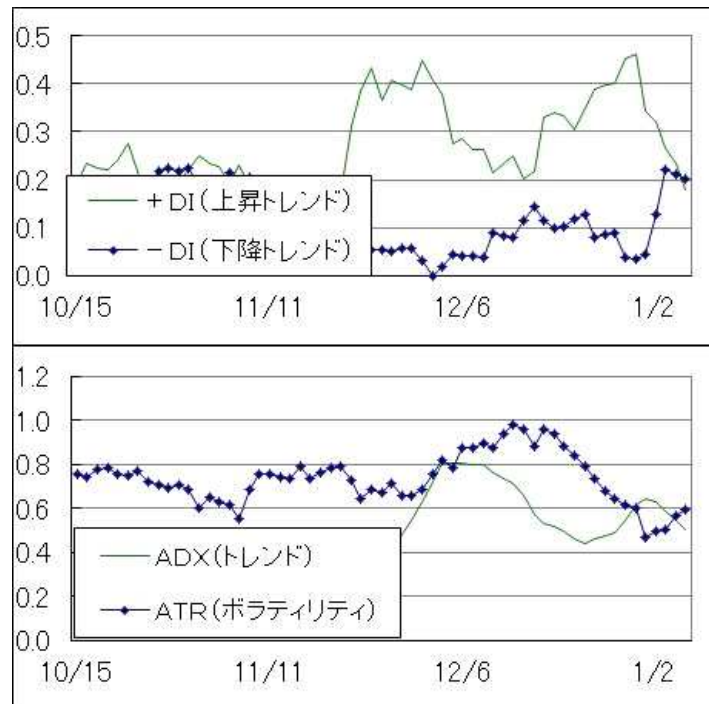
- ボリンジャーバンド

ボリンジャーバンド
 本日の上限:105.95 下限:103.87
 (昨日水準:-0.69σ、幅:1.49円/縮小)



・ボリンジャーバンドの上限、下限と昨日終値時点でのボリンジャーバンドの水準と幅

- DMI



・DMI(ディレクショナル・ムーブメント・インデックス)

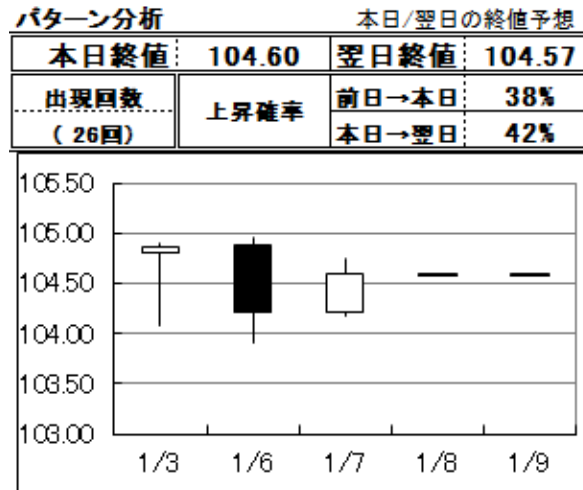
「+DI」・・・上昇トレンドの強さ

「-DI」・・・下降トレンドの強さ

「ADX」・・・トレンド性(方向性)の強さ。マーケットがどの程度一方向に強い動きをしているかを表します

「ATR」・・・ヒストリカル・ボラティリティ(変動性)。マーケットの乱高下の程度を表します

4. パターン分析による本日の相場予想



- ・直近の4本値パターンを洗い出し、過去これと同パターンだったときのその後の動きを平均化し、本日と明日の動きを予想します。
- ・「本日終値」と「翌日終値」予想は値幅も考慮されているため(上昇・下落の期待値を基にした予想)、これが考慮されていない「上昇確率」(確率ベースでの予想)とは予想が異なる場合があります
- ・上昇確率「前日→本日」・・・前日大引け→本日大引け間で相場が上昇する確率(50%未満の場合、下落する確率が高いことを意味します)
- ・上昇確率「本日→翌日」・・・本日大引け→翌日大引け間で相場が上昇する確率(50%未満の場合、下落する確率が高いことを意味します)

5. 週足チャート(移動平均)



- ・週足チャートと13週[長期]と52週[超長期]の移動平均線
- ・13週[長期]と52週[超長期]の移動平均の水準とトレンド(方向性。上昇/中立/下降)