

## TCP (トリプル・クローズ・ポイント)

ギャンは週足以上のサイクルを分析し、トレンドを決定した上で参入タイミングをアンバーサリーデイトで検討していたが、はっきりしたトレンドの転換を定義していない。ここに掲載する TCP シグナルは中原氏のオリジナルテクニックと MAX VALUE における検証結果である。

- ・ギャンが重視した短期トレード
- ・過去1日・過去3日間のレンジ、終値を重視
- ・いろんな期間の終値の平均やレンジを検証
- ・過去3日間の終値の平均(3AVC)を当日の始値と比較する方法が最も効果的

## TCP トレンド転換

(過去三日間の終値平均)によるトレンド転換

トレンドの反対方向に3連続した場合に転換(2連続は不可)

TCP 上昇 = 短期トレンドの上昇      TCP 下降 = 短期トレンドの下降

TCP の連続上昇 = トレンドの上昇      TCP の連続下降 = トレンドの下降

レンジ相場 = TCP が連続的な動きをしない

長期レンジ相場 = TCP が一定レンジにとどまる

## TCP ブレイクシステム①

1. 過去3日間の終値の平均(3AVC)	(1) 今日の高値 - 今日の高値
2. 過去三日間の高値・安値の平均(3HLC)	(2) 今日の高値 - 昨日の終値
3. 過去三日間のTR(真のレンジ)	(3) 今日の高値 - 昨日の終値
4. 前日のTR(真のレンジ)	TR = (1) から (3) の最大値

1, 2をバンドとして、いずれか高い方+3を抜けたら買い、いずれか安い方-3を抜けたら売り。  
利食いは利益の出た寄り付き。逆シグナルが出るか 三日後の寄り付き迄に利益が出なければ手仕舞い

過去のデータ分析・売買手法・売買シグナルは将来の利益を保証するものではありませんので、取扱いには十分ご注意の上、ご自身の最終判断でご利用ください。

<1>

TCP : 2日連続買いサイン

3AVC : 11/19 から上昇トレンド継続中

TCP ブレイクシステム①

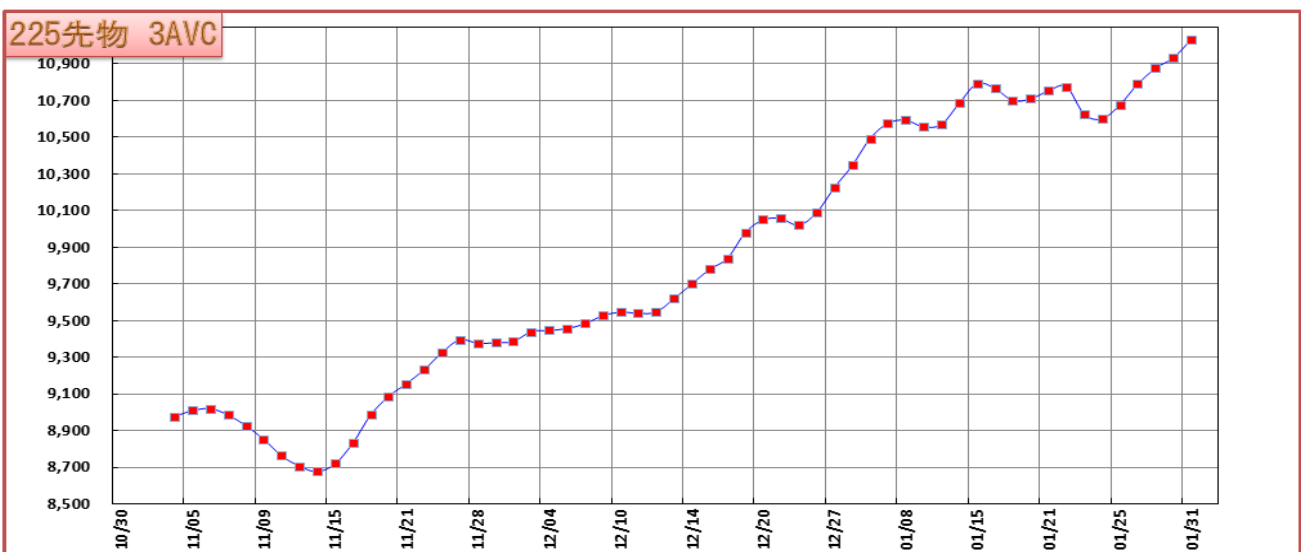
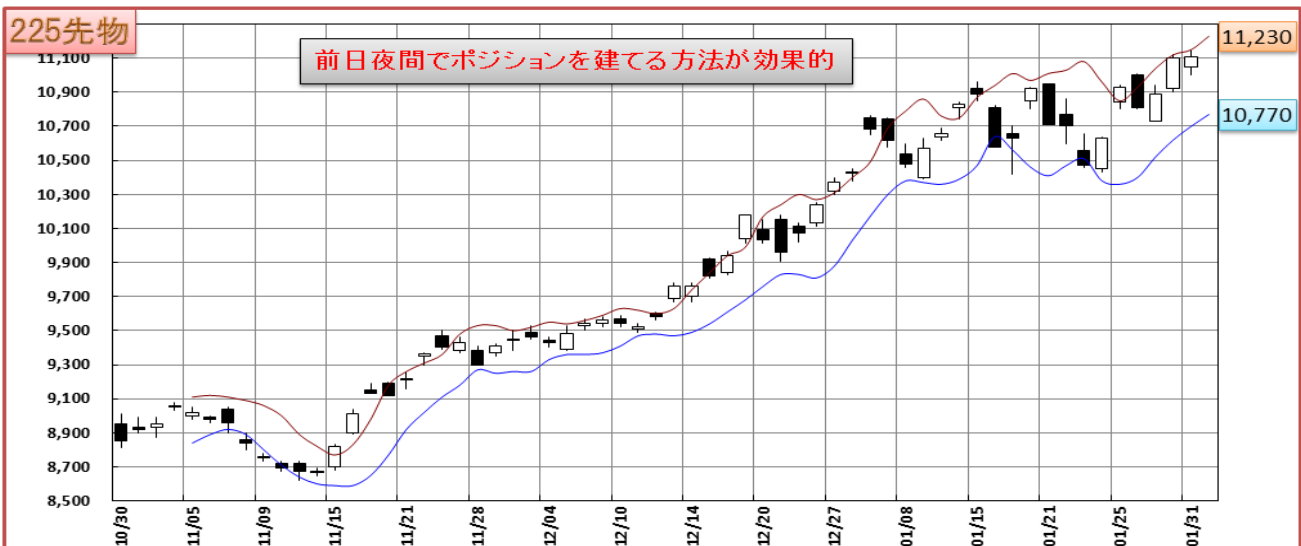
Date	Open	High	Low	Close
01/17	10,660	10,700	10,420	10,630
01/18	10,850	10,930	10,800	10,920
01/21	10,950	10,950	10,710	10,710
01/22	10,770	10,860	10,600	10,700
01/23	10,560	10,660	10,460	10,470
01/24	10,450	10,640	10,430	10,630
01/25	10,840	10,940	10,800	10,930
01/28	11,000	11,010	10,800	10,810
01/29	10,730	10,940	10,730	10,890
01/30	10,920	11,120	10,900	11,100
01/31	11,050	11,150	11,000	11,110

買い	損益
11,010	
10,970	
11,010	
11,030	
11,080	
10,960	
10,850	B 150
10,930	B 120
11,040	
11,120	B
11,150	B

売り	損益
10,560	S -210
10,460	
10,410	
10,470	
10,510	S 60
10,380	
10,360	
10,400	
10,520	
10,620	
10,700	

3AVC	
10,700	↓
10,710	↑
10,753	↑
10,777	↓
10,627	↓
10,600	↓
10,677	↑
10,790	↑
10,877	↑
10,933	↑
11,033	↑

11,230 買いポイント 10,770 売りポイント



<2>

TCP : 4日連続サインなし

3AVC : 上昇トレンド継続中

TCP ブレイクシステム①

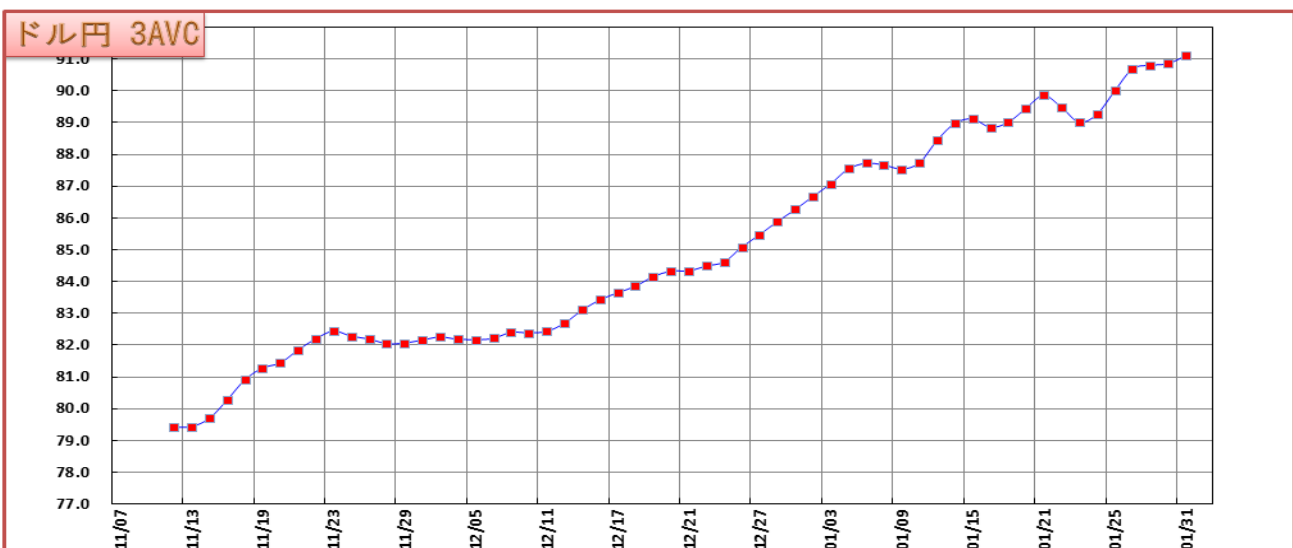
Date	Open	High	Low	Close
01/17	88.37	90.13	88.13	89.85
01/18	89.86	90.20	89.63	90.09
01/21	90.09	90.24	89.33	89.63
01/22	89.59	90.13	88.36	88.73
01/23	88.69	88.79	88.05	88.68
01/24	88.60	90.54	88.40	90.38
01/25	90.31	91.19	90.29	90.94
01/28	91.05	91.24	90.56	90.76
01/29	90.83	91.01	90.33	90.72
01/30	90.71	91.40	90.65	91.09
01/31	91.07	91.54	90.75	91.51

買い	損益
89.89	B 0.20
90.49	
90.67	
91.02	
90.73	
90.29	B 0.02
90.81	B 0.24
91.26	
91.93	
91.56	
91.57	

売り	損益
87.85	
87.33	
87.91	
88.45	S -1.84
88.40	S -1.89
87.87	
87.50	
88.28	
89.13	
90.02	
90.15	

3AVC	
89.01	↓
89.45	↑
89.86	↑
89.48	↓
89.01	↓
89.26	↑
90.00	↑
90.69	↑
90.81	↑
90.86	↑
91.11	↑

91.85 買いポイント    90.21 売りポイント



<3>

TCP : 2日連続で買いサイン

3AVC : 1/14 から買いトレンド継続

TCP ブレイクシステム①

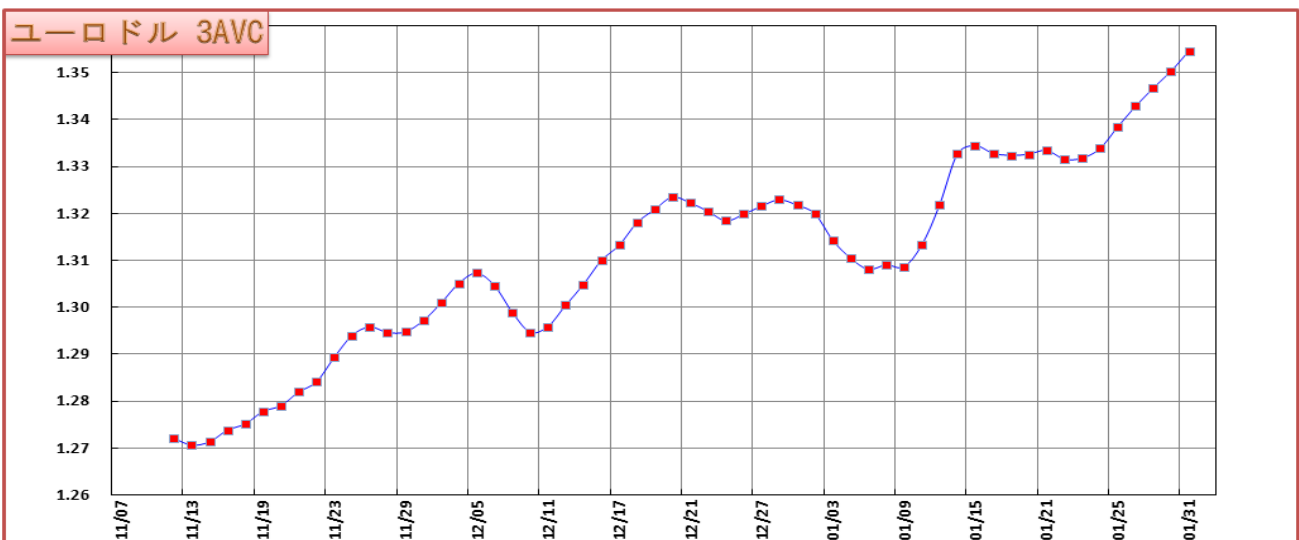
Date	Open	High	Low	Close
01/17	1.3288	1.3387	1.3270	1.3375
01/18	1.3375	1.3398	1.3280	1.3315
01/21	1.3310	1.3332	1.3300	1.3314
01/22	1.3312	1.3371	1.3267	1.3319
01/23	1.3323	1.3354	1.3264	1.3321
01/24	1.3317	1.3392	1.3286	1.3375
01/25	1.3376	1.3479	1.3349	1.3457
01/28	1.3465	1.3477	1.3424	1.3453
01/29	1.3455	1.3497	1.3414	1.3492
01/30	1.3491	1.3587	1.3482	1.3566
01/31	1.3565	1.3594	1.3541	1.3581

買い	損益
1.3418	
1.3429	
1.3427	
1.3424	
1.3409	
1.3393	
1.3438	B 0.0027
1.3493	
1.3525	
1.3556	B 0.0009
1.3584	B

売り	損益
1.3240	
1.3211	
1.3218	
1.3239	
1.3231	
1.3239	
1.3222	
1.3245	
1.3305	
1.3351	
1.3400	

3AVC		
1.3324		↓
1.3326	↑	
1.3335	↑	
1.3316		↓
1.3318	↑	
1.3338	↑	
1.3384	↑	
1.3428	↑	
1.3467	↑	
1.3504	↑	
1.3546	↑	

1.3627 買いポイント    1.3439 売りポイント



TCP : 2日連続サインなし

3AVC : 1/14 から買いトレンド継続

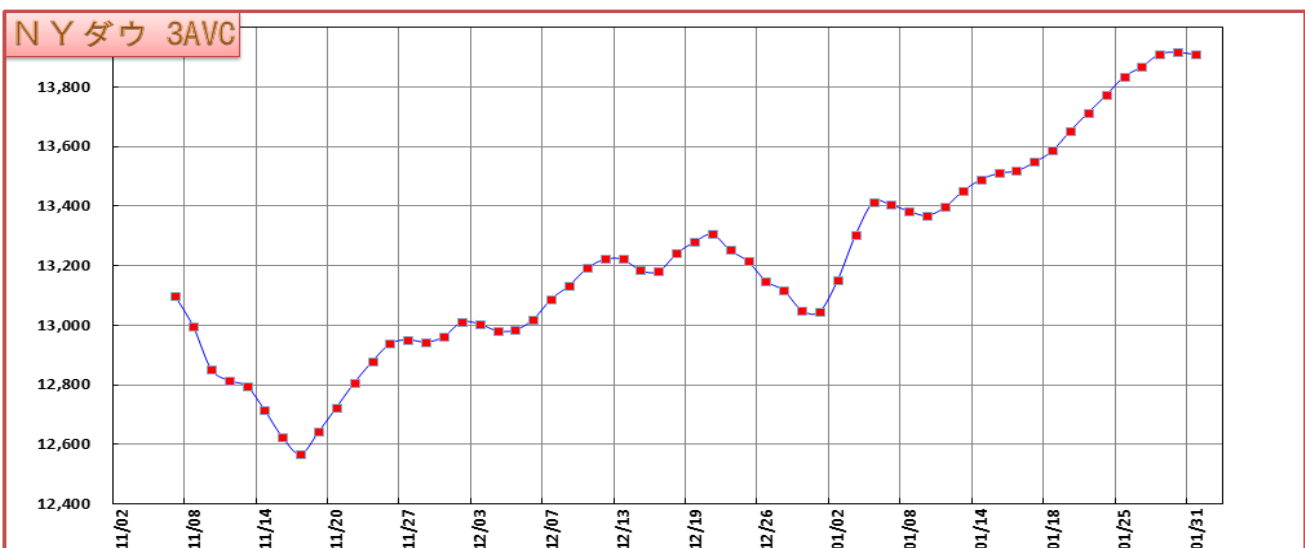
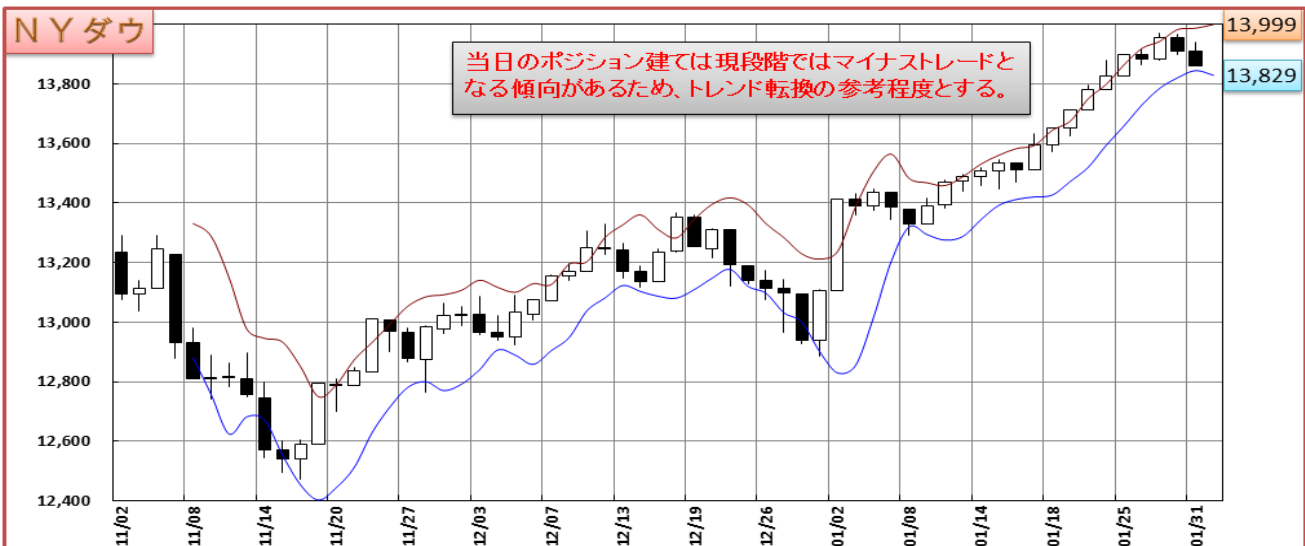
TCP ブレイクシステム①

Date	Open	High	Low	Close
01/16	13,535	13,535	13,469	13,511
01/17	13,511	13,634	13,510	13,596
01/18	13,596	13,650	13,572	13,650
01/22	13,650	13,712	13,623	13,712
01/23	13,712	13,794	13,710	13,779
01/24	13,779	13,880	13,779	13,825
01/25	13,825	13,896	13,825	13,896
01/28	13,896	13,916	13,863	13,882
01/29	13,882	13,970	13,880	13,954
01/30	13,954	13,966	13,897	13,910
01/31	13,910	13,941	13,861	13,861

買い	損益	売り	損益
13,583		13,412	
13,594 B	3	13,420	
13,644 B	6	13,427	
13,675 B	37	13,472	
13,750 B	30	13,520	
13,798 B	28	13,593	
13,864 B	32	13,659	
13,919		13,729	
13,943 B	12	13,785	
13,982		13,820	
13,986		13,844	

3AVC	
13,518	↓
13,547	↑
13,586	↑
13,653	↓
13,714	↑
13,772	↑
13,834	↑
13,868	↑
13,911	↑
13,916	↑
13,908	↓

13,999 買いポイント    13,829 売りポイント



TCP : 2日連続で買いサイン

3AVC : 1/25 から売りトレンド

TCP ブレイクシステム①

Date	Open	High	Low	Close
01/16	1,679.7	1,684.7	1,673.0	1,683.2
01/17	1,680.5	1,697.8	1,666.4	1,688.0
01/18	1,687.4	1,695.1	1,683.3	1,687.0
01/22	1,686.5	1,695.9	1,684.8	1,691.4
01/23	1,691.7	1,694.8	1,683.1	1,686.4
01/24	1,683.8	1,685.8	1,664.2	1,667.7
01/25	1,667.0	1,671.6	1,655.0	1,656.6
01/28	1,657.9	1,661.6	1,651.0	1,654.9
01/29	1,656.0	1,667.1	1,655.6	1,662.7
01/30	1,664.1	1,685.0	1,663.5	1,681.0
01/31	1,677.0	1,681.7	1,658.4	1,664.7

買い	損益
1,690.5	
1,693.6	B -1.9
1,705.7	
1,704.4	
1,706.9	
1,701.1	
1,699.8	
1,692.6	
1,681.4	
1,673.5	B 3.5
1,681.3	B

売り	損益
1,649.6	
1,658.6	
1,658.2	
1,665.0	
1,669.1	
1,676.7	S 9.7
1,666.8	S 8.9
1,653.4	S -20.1
1,643.2	
1,644.9	
1,648.9	

3AVC	
1,678.4	↓
1,685.0	↑
1,686.1	↑
1,688.8	↓
1,688.3	↓
1,681.8	↓
1,670.2	↓
1,659.7	↓
1,658.1	↓
1,666.2	↑
1,669.5	↑

1,688.8 買いポイント    1,649.2 売りポイント

