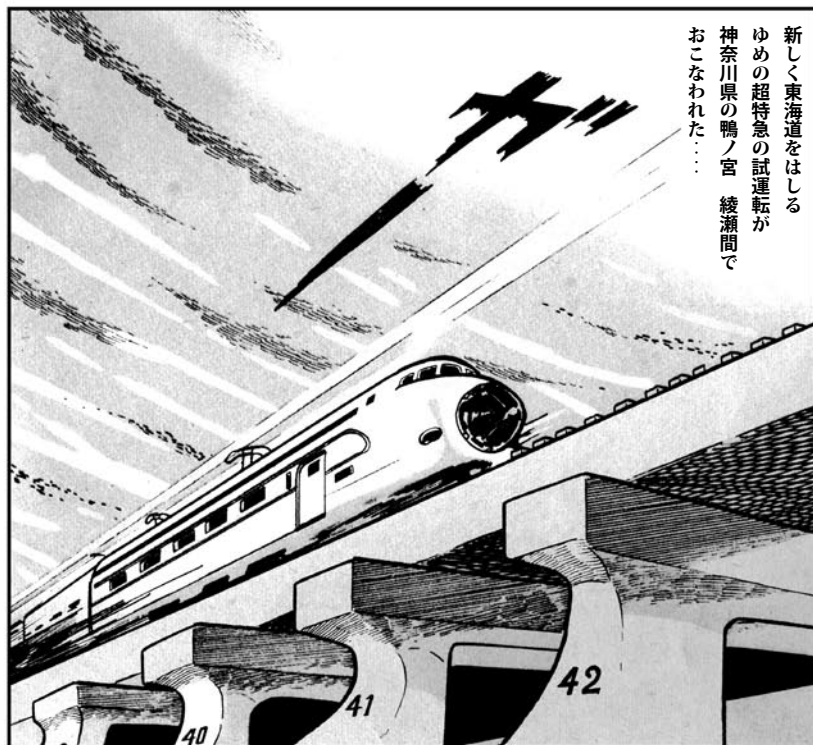


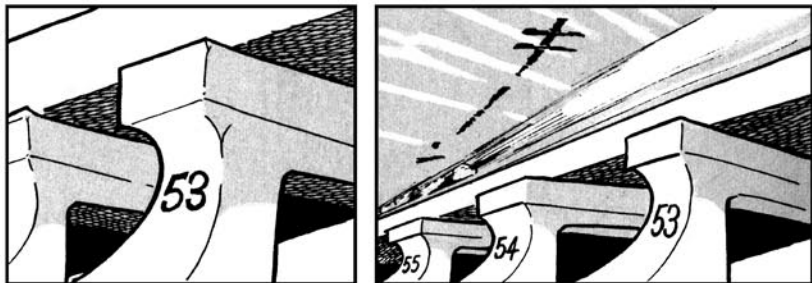
新しく東海道をはしる
ゆめの超特急の試運転が
神奈川県の鴨ノ宮 綾瀬間で
おこなわれた…

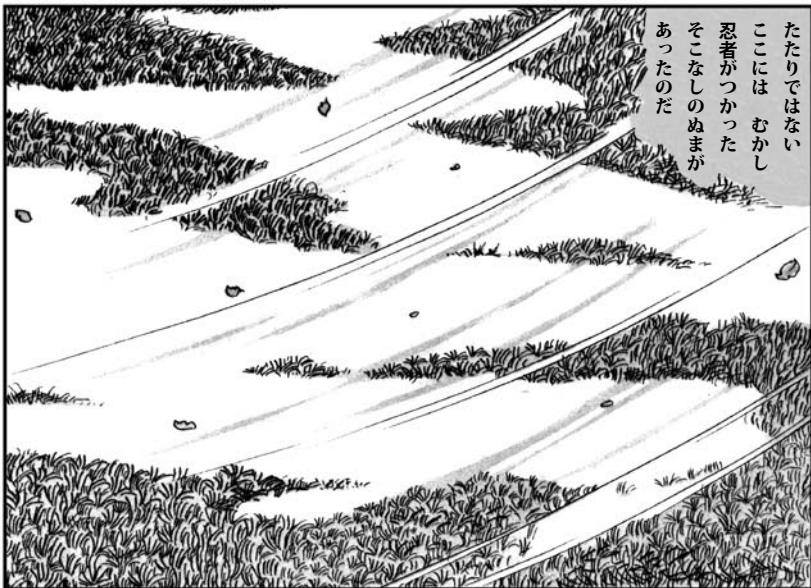


この試運転を
しんばい顔で
じっと見つ
める人たちが
いた…



それは この線路の
橋げたの土どめ工事をした
土建業者の技師たちで
あった

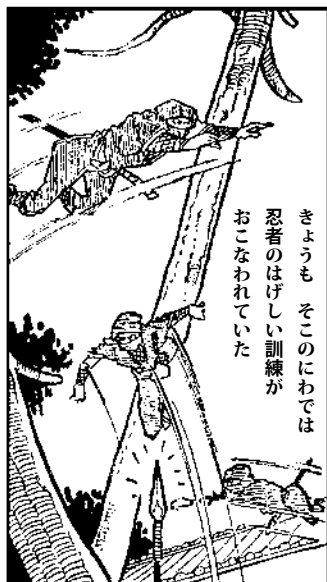








だが本堂では……



きょうも そのにわでは
忍者のはげしい訓練が
おこなわれていた



情報によれば
尾張家は
その忍者を
つかい
京都への道中
定信さまの
お命を
ねらうとの
こと……



だが
尾張家は
伊賀忍者
百々地十忍を
やとって
おられる



そこで
われら
伊賀同心は
命にかけても
定信さまを
おまもりし
ぶじ 京都へ
おくりしな
ければなら
ない

では
百々地十忍
とわれら
伊賀同心
の……

老中松平定信さまが
京都に
いかれるというのは
おもてむきのこと……
じつは 幕府にたいする
尾張家のあやしい
うごきを それとなく
しらべにいかれるためじゃ



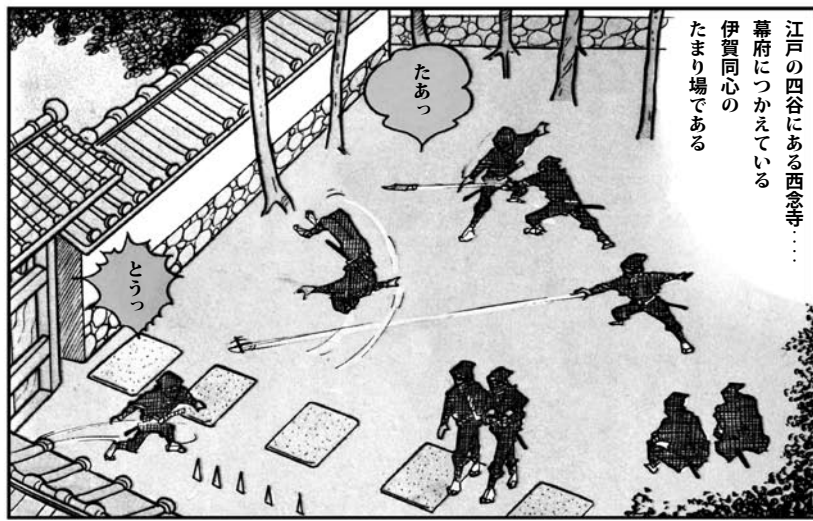
おれたちも
あとを
おつて
すぐ
江戸へと
はっ



伊賀同心 暗殺 老中
望月左近



江戸に
とべいっ
伊賀同心の
ひとりを
たおして
くるのだ
その名は……



江戸の四谷にある西念寺……
幕府につかえている
伊賀同心の
たまり場である

たあっ

とっつ

